



P O L I J E T D F

BANCO ASPIRANTE CON FILTRI A CARTUCCIA

Table aspirante par filtration a cartouche

Downdraft table with cartridge filters

Absaugtisch mit filterpatronen

Mesa de aspiración con cartuchos filtrantes



• **PREFILTRO METALLICO**
PRÉFILTRE MÉTALLIQUE
WIRE MESH PRE FILTER
METALLWOLLENFILTER
PREFILTRO METÁLICO

• **PARETI LATERALI
FISSE**
PAROIS LATÉRALES FIXES
FIXED SIDES
FESTE SEITEWÄNDE
PAREDES LATÉRALES FIJAS

OPTIONAL

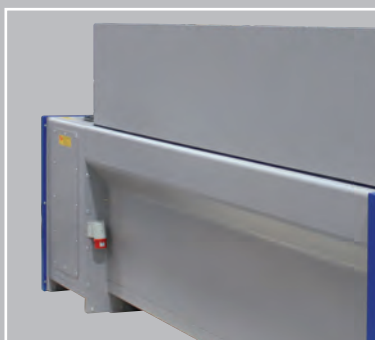
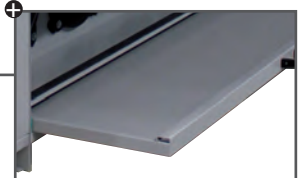


• **DIFFUSORE**
DIFFUSEUR
AIR DIFFUSER
LUFTVERTEILER
DIFUSOR DE AIRE

OPTIONAL

• **AFON**
SILENZIATORE
SILENCIEUX
SILENCER
SCHALLDÄMPFER
SILENCIADOR

OPTIONAL



Polijet

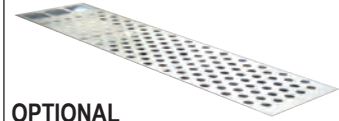
M a d e i n I t a l y

DF

DOWNDRAFT TABLE WITH CARTRIDGE FILTERS

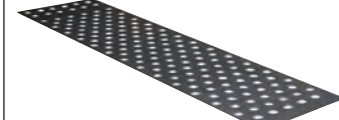
STANDARD

- Piano aspirante in lamiera zincata
- Plan aspirant en tole galva
- Suction top made of galvanised sheet metal
- Saugende Arbeitsfläche aus verzinktem Blech
- Base de aspiración en acero galvanizado

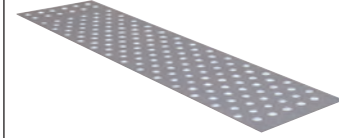


OPTIONAL

- Feltro per il piano aspirante
- Feutre pour le plan aspirant
- Suction top felt layer
- Nadelfilzauflage
- Filtro para la base de aspiración



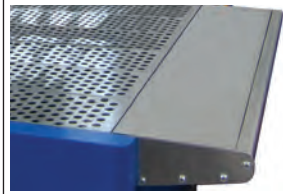
- Pianale aspirante in polipropilene
- Plan aspirant en polypropylène
- Suction top Polypropylene layer
- Saugende Arbeitsfläche aus Polypropylen
- Base de aspiración en polipropileno



OPTIONAL

- Prolunga non aspirante per pianale banco
- Rallonge de plan de travail non aspirante
- Bench top extension without suction
- Nicht saugende Verlängerung der Auflagefläche
- Prolongación no aspirante para la base de la mesa

L = 360 mm



OPTIONAL

- Kit luce per parete aspirante
- Kit lumière pour paroi aspirante
- Suction wall light kit
- Beleuchtung für saugende Rückwand
- Kit luz para pared aspirante



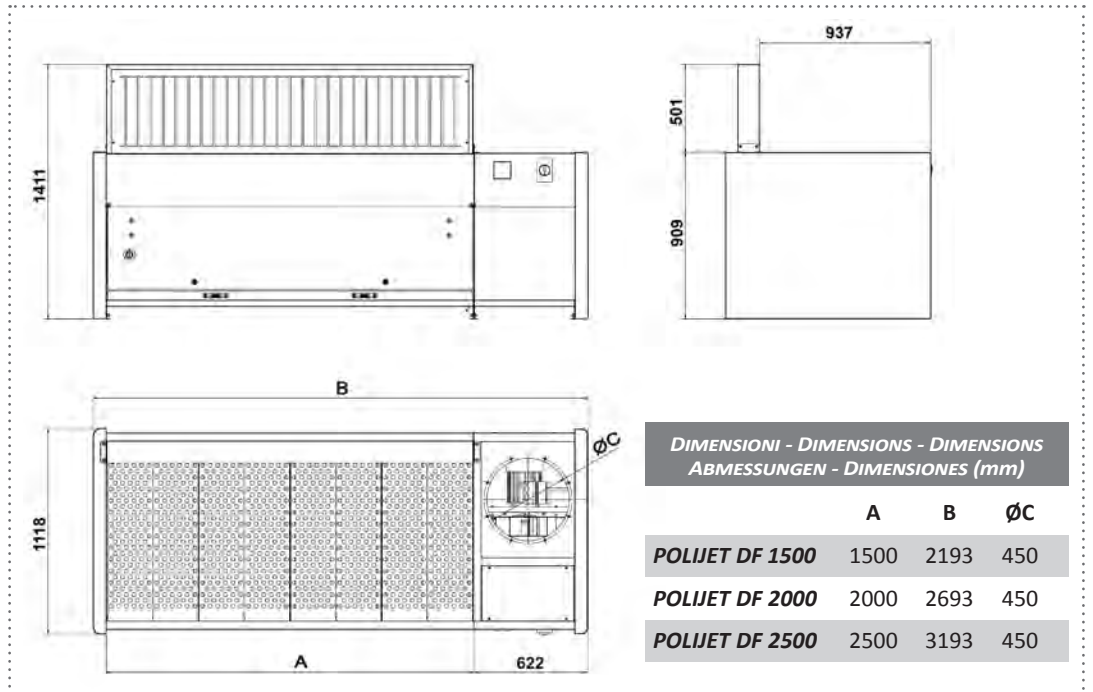
OPTIONAL

- Impianto antincendio automatico con estintore e quadro elettrico
- Système anti incendie automatique avec extincteur et tableau de contrôle
- Automatic fire extinguisher with control board
- Brandschutzsystem mit automatisch auslösenden Feuerlöscher und Schaltschrank
- Sistema anti incendio automático con extintor y armario eléctrico



OPTIONAL

- Verniciatura totale
- Peinture totale
- Total painting
- Kompletzlackierung
- Pintura total



**DIMENSIONI - DIMENSIONS - DIMENSIONS
ABMESSUNGEN - DIMENSIONES (mm)**

	A	B	ØC
POLIJET DF 1500	1500	2193	450
POLIJET DF 2000	2000	2693	450
POLIJET DF 2500	2500	3193	450

	1500	2000	2500
PORTATA MASSIMA - DEBIT MAX MAX DELIVERY - LUFTMENGE MAX CAUDAL MAXIMO	m³/h 3800 - c.f.m 2250	m³/h 4800 - c.f.m 2850	m³/h 5800 - c.f.m 3400
POTENZA - PUISSANCE POWER - LEISTUNG - POTENCIA	kW 2,2	kW 3	kW 4
TENSIONE - POTENCIA - VOLTAGE SPANNUNG - CONEXIONES ELÉCTRICAS	230/400 V 3ph 50 Hz	230/400 V 3ph 50 Hz	230/400 V 3ph 50 Hz
GIRI / MIN - TOURS /MN R.P.M. - DREHZAHL - VUELTAS POR MINUTO	2900	2900	2900
N° CARTUCCE - N° CARTOUCHES N° CARTRIDGES - N° PATRONEN - N° CARTUCHOS	3	5	6
SUPERFICIE FILTRANTE - SURFACE FILTRANTE FILTERING SURFACE - FILTERFLACHE SUPERFICIE FILTRANTE	m² 33	m² 55	m² 66
CERTIFICAZIONE IFA/BGIA - CERTIFICATION IFA/BGIA IFA/BGIA RATING - ZERTIFIZIERUNG IFA/BGIA CERTIFICACIÓN IFA/BGIA	M-PES-TF * Ø 325 H 660 mm	M-PES-TF * Ø 325 H 660 mm	M-PES-TF * Ø 325 H 660 mm
SISTEMA DI PULIZIA - SYSTEME DE NETTOYAGE CLEANING SYSTEM - ABREINIGUNGSART SISTEMA DE LIMPIEZA	Pneumatico con comando automatico -Pneumatique avec contrôle automatique Pneumatic with automatic control - Pneumatisch mit automatische Steuerung Neumático con programador automático		
DIMENSIONI FILTRO - DIMENSIONS DU FILTRE FILTER UNIT DIMENSIONS - ABMESSUNGEN MEDIDAS DEL FILTRO	2193x1118x1411 mm	2693x1118x1411 mm	3193x1118x1411 mm
PESO - POIDS - WEIGHT - GEWICHT - PESO	kg 400	kg 490	kg 580

CARICO MASSIMO AMMISSIBILE - CHARGEMENT MAX - MAXIMUM APPLICABLE LOAD - MAX. AUFLAGELAST - CARGA MÁXIMA PERMITIDA

CARICO DISTRIBUITO - POIDS LOURDE RÉPARTI DIVIDED WEIGHT - AUFLAGELAST CARGA MÁXIMA DISTRIBUIDA	250 kg/m²	250 kg/m²	250 kg/m²
SUPERFICIE DI APPOGGIO UTILE - SURFACE UTILE USEFULL SURFACE - AUFLAGEFLÄCHE SUPERFICIE DE APOYO ÚTIL	1,3 m²	1,7 m²	2,1 m²

* **OPTIONAL** M-PES/ALU

*Tutti i dati contenuti in questo catalogo sono suscettibili di variazioni e miglioramenti. La CORAL si riserva il diritto di modifiche senza preavviso.
*Les données sus-indiquées peuvent être modifiées et améliorées. CORAL a le droit d'effectuer ces changements sans obligation de préavis.
*Values on this catalogue are indicative and can be subject to modification and improvements. CORAL reserves the right to change them without previous advice.
*Änderungen vorbehalten.
* Todos los datos contenidos en este catálogo pueden sufrir variaciones y mejoras. CORAL se reserva el derecho de aportar modificaciones sin aviso previo.

CORAL S.p.a.

Corso Europa, 597 10088 Volpiano (Torino) ITALY
☎ +39 011 9822000 Fax +39 011 9822033-044

SOCIETÀ DI ENGINEERING - SOCIÉTÉS D'INGENIERIE - ENGINEERING SISTER COMPANIES -
INGENIEURFIRMEN - SOCIEDADES DE INGENIERIA

ITALIA	FRANCE	ENGLAND U.K.	MIDDLE EAST	U.S.A.
MILANO ☎ +39 02 95301003	LYON ☎ +33 4 74 944 562	LITTLEBOROUGH	DUBAI UAE	RALEIGH NC
TORINO ☎ +39 011 9980141	PARIS ☎ +33 1 60 868 069	ROCHDALE	☎ +971 4 4517901	☎ +1 919 532 0060
VICENZA ☎ +39 0444 322251	POITIERS ☎ +33 5 49 379 596	☎ +44 1 706 373100		
BOLOGNA ☎ +39 051 6926335				

Realizzazione grafica: Coral s.p.a. Volpiano (To) - Italy 2016-06-04