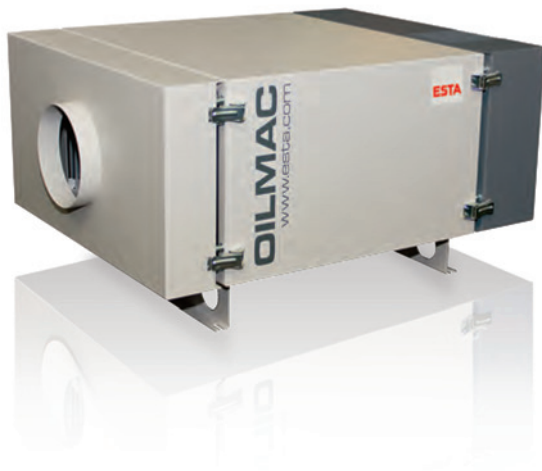


Die neue Generation der Ölnebelabscheider **OILMAC**



Leistungsstarke Ölnebelabscheider für die metallverarbeitende Industrie

Die neuen OILMAC-Geräte saugen wirkungsvoll Öl- und Emulsionsnebel ab, der durch die eingesetzten Kühlschmiermittel unter anderem beim Drehen, Fräsen, Bohren oder Schleifen von Metall entsteht.

Die Ölnebelabscheider sind in vier Leistungsstufen mit Luftvolumenströmen von 420 bis 3.300 m³/h erhältlich. Das Herzstück der neuen OILMAC-Reihe ist ein dreistufiges Filtersystem, welches mit einer Abscheideleistung von >99,95% eine maximale Filtration gewährleistet. Die gefilterte Luft kann über die Geräteoberseite vollständig und zugluftarm in den Arbeitsraum zurückgeführt werden, was Energiekosten einspart. Außerdem können die abgeschiedenen Kühlschmierstoffe, über am Filtergehäuse integrierte Ablässe, dem Kreislauf der Bearbeitungsmaschine wieder zugeführt werden. Durch die Kombination mehrerer Filtereinheiten in Verbindung mit einem separat installierten Ventilator ist die OILMAC-Serie darüber hinaus als zentrale Absaugeinheit für mehrere Saugstellen erhältlich.

Das gebrauchsmustergeschützte Gehäusekonzept mit schwenkbarem Einlass- und Ventilatormodul ermöglicht einen werkzeugfreien Zugang ins Geräteinnere. Filterwechsel und Wartungsarbeiten sind damit einfach und schnell möglich.



Schwenkbares Ventilatormodul beim OILMAC 800

ESTA PLUS

Anwendungen:

- Absaugung von Öl- und Emulsionsnebel, Minimalschmiernebel und -rauch
- Zur Installation auf der Bearbeitungsmaschine

Besonderheiten:

- Filterwechsel und Wartungsarbeiten ohne Werkzeug möglich
- Mehrstufiges Filtersystem
- Auch als Filtereinheit, ohne Ventilator erhältlich

Ihr Nutzen:

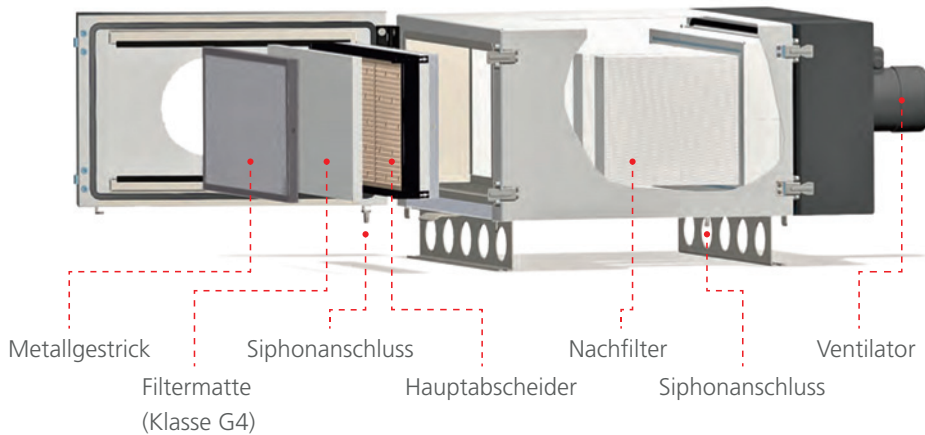
- Hoher Abscheidegrad
- Einfache Montage
- Kompakte, platzsparende Bauform
- Einfache Entsorgung der abgeschiedenen Kühl- und Schmiermittel

Technische Daten

OILMAC		400	800	1600	3000
Max. Luftvolumenstrom	m ³ /h	420	840	1800	3300
Anschluss-Durchmesser	mm	150	200	250	300
Anschluss-Spannung	V	230	400	400	400
Antriebsleistung	kW	0,24	0,55	1,1	2,2
Abmessungen (L/B/H)	mm	640 × 650 × 510	1.140 × 685 × 475	1.270 × 685 × 805	1.790 × 650 × 1.265
Gewicht	kg	50	80	130	220
Schallemission	dB(A)	66	69	71	74
Bestell-Nr.					
Ausführung mit HEPA-Nachfilter		56.200	56.201	56.202	56.203
Ausführung mit Nachfilter aus Metallgestrick		–	56.211	56.212	56.213
Filtereinheit ohne Ventilator		–	56.221	56.222	56.223

Alle Geräte inklusive 5,0m Siphonschlauch

Funktionsprinzip dreistufiges Filtersystem



Vorabscheider

Durch einen verschleißfreien Abscheider aus Metallgestrick und einer Filtermatte der Klasse G4 werden Grob- und Feststoffpartikel abgeschieden.

Hauptabscheider

Im auswaschbaren Hauptabscheider werden durch Umlenkung des Luftstromes die Aerosole separiert. Diese fließen dann durch die Schwerkraftwirkung nach unten ab und können über zwei Siphonanschlüsse abgelassen werden.

Nachfilter

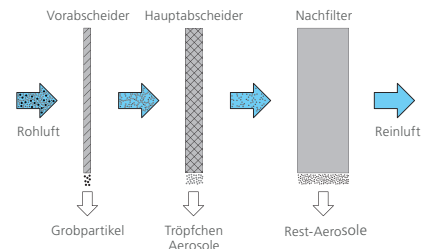
Die Restaerosole werden mit einer Abscheideleistung von 99,95 % mittels eines HEPA H13-Filters zurückgehalten. Alternativ lässt sich auch ein Kombigestrick-Abscheider einsetzen.



OILMAC 800 an einer Universal-Drehmaschine

Durch die Absaugung des Öl- und Emulsionsnebels wird nicht nur ein aktiver Beitrag zum Gesundheitsschutz der Mitarbeiter geleistet, die Abscheider reduzieren auch den Reinigungsaufwand der Maschinen, da eine Ablagerung der Partikel verhindert wird.

Kombiniertes Filterverfahren:



ESTA Apparatebau GmbH & Co. KG

Gotenstraße 2 – 6
89250 Senden
Telefon: +49 (0) 7307 804-0
Telefax: +49 (0) 7307 804-500
E-Mail: info@esta.com
www.esta.com

ESTA Absaugtechnik

ESTA Absaugtechnik bietet seit über 40 Jahren umfassende Lösungen für alle Anwendungsbereiche. Von Einzelgeräten für unterschiedlichste Einsatzzwecke bis hin zu komplexen Absauganlagen – wir sorgen für ein konsequent sauberes Arbeitsumfeld. Das schützt Maschinen, dient der Gesundheit Ihrer Mitarbeiter und schafft die Voraussetzungen für effizientes und qualitätsorientiertes Arbeiten.

Fordern Sie kostenlos unseren Gesamtkatalog an.

www.esta.com

